

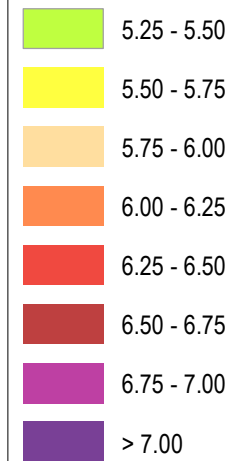
# GVV Müllheim - Badenweiler

Sachlicher Teilflächennutzungsplan  
Windkraft

Stand: Offenlage

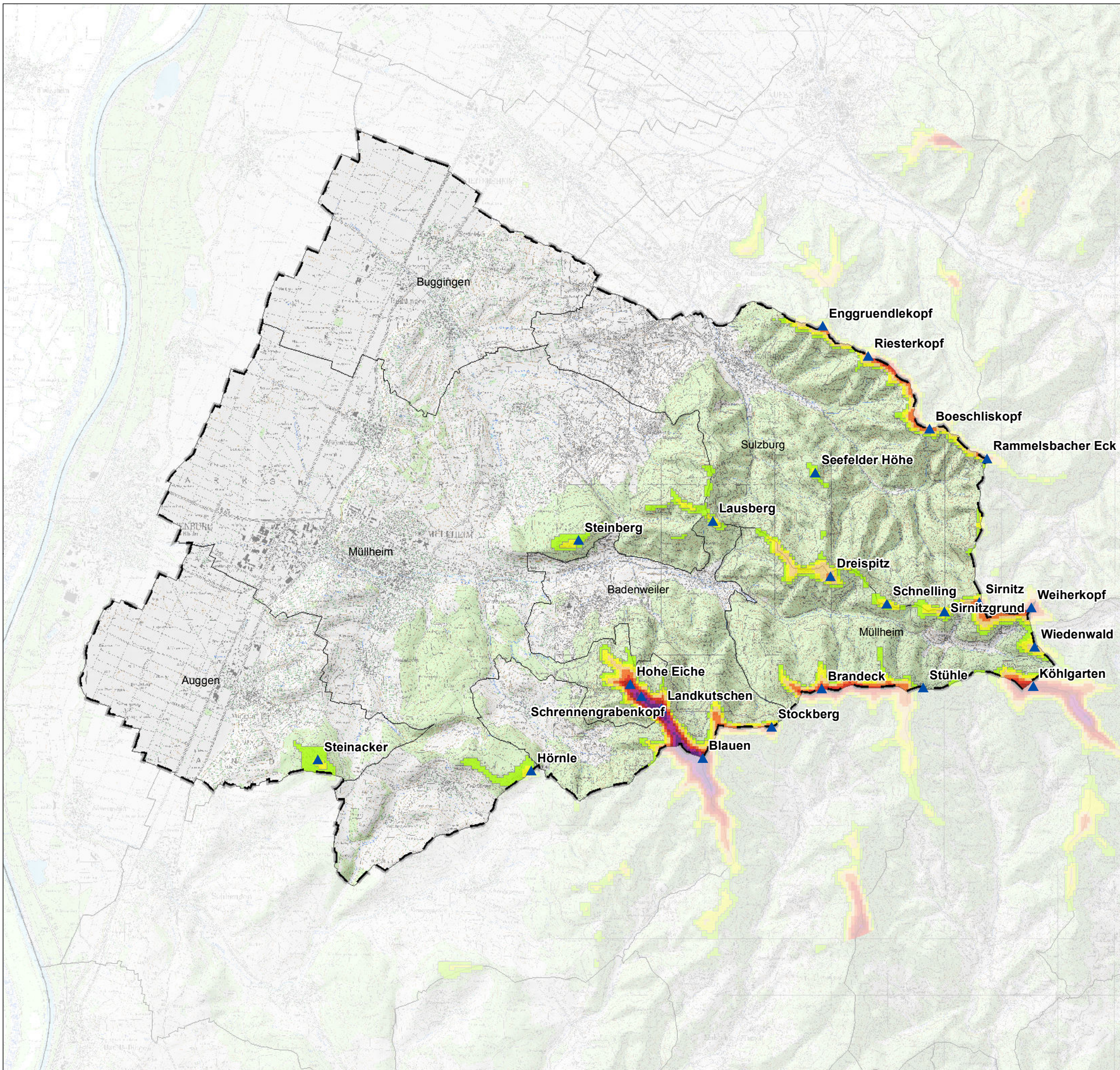
## Karte 1: Übersicht mit Windhöufigkeit gemäß Windatlas (LUBW)

Windgeschwindigkeit m/s in 100m Höhe



GVV Müllheim

Berge



0 250 500 1.000 1.500 2.000 2.500 3.000  
Meter



**faktorgrün**

Partnerschaftsgesellschaft  
Freiburg, Rottweil, Heidelberg, Stuttgart

Landschaftsarchitekten bdlA

www.faktorgruen.de

Projekt **GVV Müllheim-Badenweiler**  
**Sachlicher Teilflächennutzungsplan Windkraft**

Planbez. **Windhöufigkeit**

Maßstab 1:70.000

Bearbeiter Mi

Datum 22.05.2015